

S+M DOKUMENTATION FACHMARKTAGGLOMERATIONEN 2018/2019

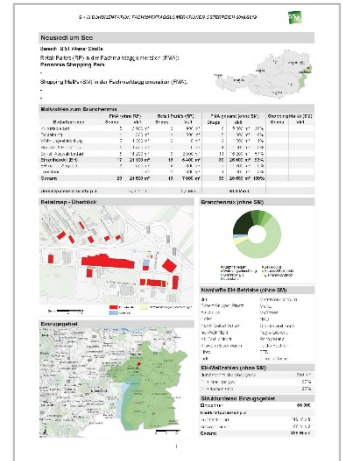
Die wichtige Entscheidungshilfe für Ihre Expansion geht in die zehnte Auflage



Unsere Dokumentation bietet Ihnen fundierte Informationen über 264 Fachmarkt-
agglomerationen mit 5,8 Mio. m² Verkaufsfläche und fast 15 Mrd. € Umsatz in Österreich!

In dieser neuen Dokumentation wurden für Sie einerseits „gewachsene“, nicht einheitlich geplante **Fachmarktgebiete** (mit mehr als vier Fachmärkten mit insgesamt mehr als 4.000 m² Verkaufsfläche und Sichtkontakt zueinander), andererseits einheitlich geplante und geführte **Retail Parks** (zumindest fünf Fachmärkte mit insgesamt mehr als 4.000 m² vermietbarer Fläche) erfasst.

NEU: Die aktuelle Dokumentation präsentiert sich kompakter (jede Fachmarkt-
agglomeration auf einer Seite und somit auf einem Blick) im neuen Design. Dem Trend der zunehmenden Bedeutung einzelhandelsbegleitender Nutzungen (Dienstleister, Gastronomie, sonstige Freizeiteinrichtungen) wurde durch die Erweiterung um diesen Aspekt Rechnung getragen.



Die **S+M DOKUMENTATION FACHMARKTAGGLOMERATIONEN 2018/2019** umfasst:

- Datenblätter aller 264 Fachmarkttagglomerationen
- Auflistung von Retail Parks und Shopping Malls in der Fachmarkttagglomeration
- Detaillierte Maßzahlen zum Branchenmix sowohl nach Verkaufsfläche als auch Anzahl der Shops, untergliedert nach Fachmarktgebieten, Retail Parks und Shopping Malls in den Fachmarkttagglomerationen, aufgeschlüsselt nach den Bedarfsgruppen Kurzfristbedarf, Bekleidung, Wohnungseinrichtung, Hausrat&Elektronik, sonstiger Auswahlbedarf sowie einzelhandelsnahes Angebot (und Leerstand)
- Umsatzpotenzial
- Grafische Darstellung des Branchenmix der Fachmarkttagglomeration
- Auszug namhafter Einzelhandelsbetriebe in der Fachmarkttagglomeration
- Weitere Maßzahlen des Einzelhandels: Durchschnittliche Shopgröße, Filialisierungsgrad und Filialflächenanteil
- Strukturdaten zum Einzugsgebiet
 - Einwohnerpotenzial
 - Kaufkraftpotenzial für Kurzfristbedarf und Auswahlbedarf
 - Grafische Darstellung des Einzugsgebiets
- Abgrenzung der Fachmarkttagglomerationen auf GIS-unterstützten „open-source-Karten“
- Übersichtstabelle mit maßgeblichen Kennzahlen
- Zusammenfassende Auswertung und Kommentar

Die **S+M DOKUMENTATION FACHMARKTAGGLOMERATIONEN 2018/2019** liegt in zwei Versionen vor:

- Basic Edition: Druckversion inkl. pdf-File
- Special Edition:
 - Basic Edition
 - **NEU:** 264 Retailmaps inkl. Shopnamen und Branchenstruktur im A3 Format als pdf-Files
 - Excel-Übersichtstabellen zur allfälligen Weiterbearbeitung
 - Datenbank (Fachmärkte in den einzelnen Agglomerationen)
 - Für Anwender von geographischen Informationssystemen (GIS) und für Navigationsgeräte stehen die 264 österreichischen Fachmarkttagglomerationen auch in verorteter Form zur Verfügung.

Wiener Neustadt Nordost

Bereich: B 60 Pottendorfer Straße / Stadionstraße

Retail Park/s (RP) in der Fachmarkttagglomeration (FMA):

Cine nova center

-

Shopping Mall/s (SM) in der Fachmarkttagglomeration (FMA):

Merkurcity, Wr. Neustadt

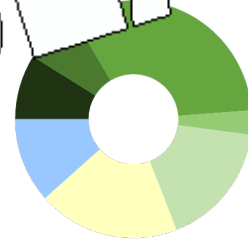
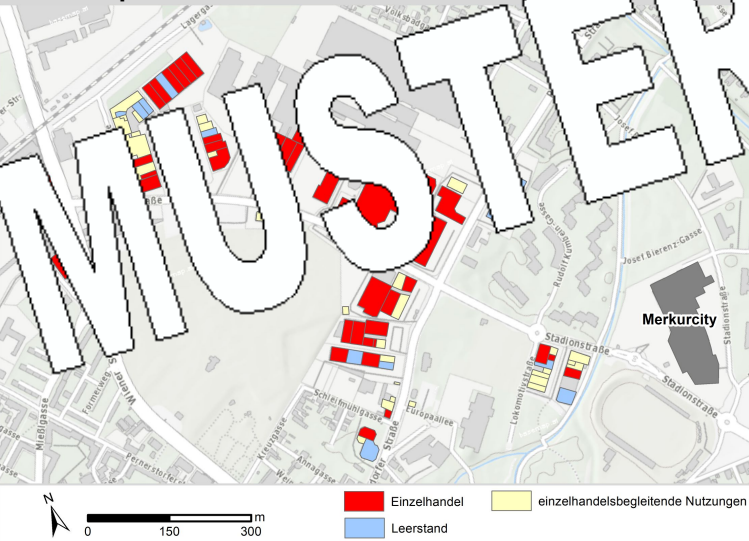
-



Maßzahlen zum Branchenmix

Bedarfsgruppe	FMA (ohne RP)		Retail Park/s (RP)		FMA gesamt (ohne SM)			Shopping Mall/s (SM)	
	Shops	Vkfl	Shops	Vkfl	Shops	Vkfl	%	Shops	Vkfl
Kurzfristbedarf	9	5 000 m ²	1	900 m ²	10	5 900 m ²	9%	8	5 200 m ²
Bekleidung	2	2 500 m ²	5	2 600 m ²	7	5 100 m ²	8%	15	10 300 m ²
Wohnungseinrichtung	3	21 500 m ²	0	0 m ²	3	21 500 m ²	32%	0	0 m ²
Hausrat & Elektronik	4	2 200 m ²	0	0 m ²	4	2 200 m ²	3%	2	100 m ²
Sonst. Auswahlbedarf	11	8 300 m ²	6	3 000 m ²	17	11 300 m ²	17%	11	3 500 m ²
Einzelhandel (EH)	29	39 500 m²	12	6 500 m²	41	46 000 m²	69%	36	23 500 m²
EH-nahes Angebot	22	6 000 m ²	10	6 900 m ²	32	12 900 m ²	19%	15	10 300 m ²
Leerstand	10	6 200 m ²	5	1 500 m ²	15	7 700 m ²		10	6 200 m ²
Gesamt	61	51 700 m²	27	14 900 m²	88	16 600 m²		36	23 500 m²
Umsatzpotenzial brutto p.a.	86,5 Mio €		25,3 Mio €		8 Mio €			30,0 Mio €	

Retailmap - Überblick



■ Kurzfristbedarf
■ Bekleidung
■ Wohnungseinrichtung
■ Hausrat&Elektronik
■ Sonstiger EH
■ EH-nahes Angebot
■ Leerstand

Namhafte EH-Betriebe (ohne SM)

Art-X	kika + Cash&Carry
Astro	kik Textildiskont
Beck Farben	Lagerhaus Baumarkt
Cansever Supermarkt	Lidl
Etsan türk. Supermarkt	Pagro Diskont
Eurospar	Penny Markt
Fliesendorf Grimme	Personal Shop
Fressnapf	Shoe 4 You
Hervis	SportsDirect.com
Hofer	Takko Fashion

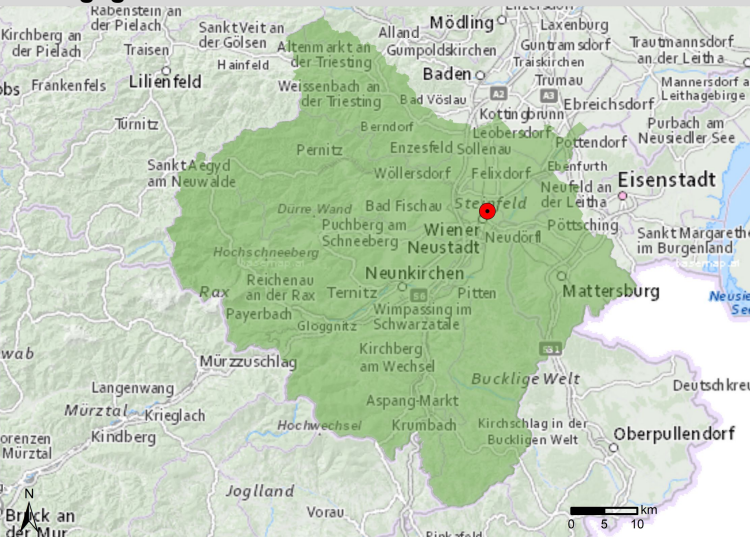
EH-Maßzahlen (ohne SM)

durchschnittliche Shopgröße	1 100 m ²
Filialisierungsgrad	71%
Filialflächenanteil	92%

Strukturdaten Einzugsgebiet

Einwohner	299 000
Kaufkraftpotenzial p.a.	
Kurzfristbedarf	806 Mio €
Auswahlbedarf	1 015 Mio €
Gesamt	1 822 Mio €

Einzugsgebiet





Bedarfsgruppen

- Kurzfristbedarf
- Bekleidung
- Wohnungseinrichtung
- Hausrat, Elektrowaren
- Sonstiges
- EH-nahes Angebot
- Leerstand

